

Tavoli refrigerati Gastronorm 4 porte

HTRG.740 – HTRG.741 – HTRG.742 – HTFG.740 – HTFG.741 – HTFG.742

HTRG.640 – HTRG.641 – HTRG.642

Gastronorm refrigerated tables 4 doors



- I compressori utilizzano gas R290 (GWP pari a 3) che comporta un notevole risparmio di energia;
- sbrinatorio a gas caldo, e non a resistenza, permette un risparmio di energia e lo sbrinatorio è effettuato in tempi più rapidi;
- ventilazione con canalizzazione totale, le guide sono a piega ribattuta salva-mani;
- il materiale utilizzato è tutto Aisi 304 sia dentro che fuori ad esclusione di vano motore esterno, schiena esterna e fondo esterno che comunque sono in Aisi 430;
- l'isolamento è realizzato con poliuretano HFO che ha un livello GWP pari a 0, nel rispetto dell'ambiente e delle stringenti regole future dei prossimi anni;
- parte superiore direttamente schiumata con scocca principale;
- il piano di lavoro, se presente, viene tamburato con nobilitato da 20 mm incollato con materiali che resistono a temperature oltre i 100°C;

- Gli accessori:

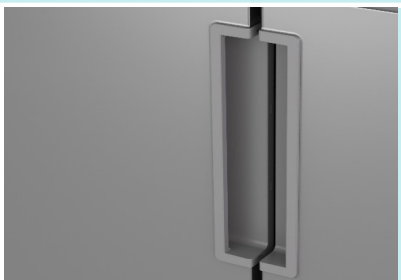
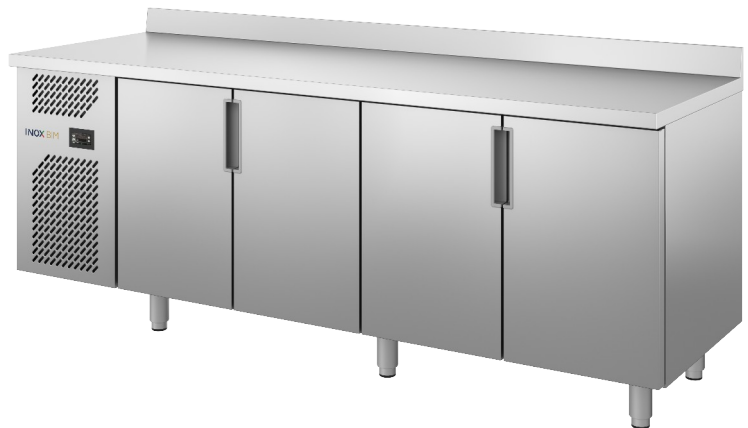
- griglie e coppie guide
- maniglia inox
- kit ruote
- controllo touch screen
- cassettiere a 2 o 3 cassetti



- The compressors use R290 gases (GWP equal to 3) which leads considerable energy savings;
- Hot-gas defrosting, not resistance, allows for energy savings and defrosting is carried out faster;
- Ventilation with total canalization, the guides are folded hand-saving;
- The used material is all Aisi 304 both inside and outside, excluding the outside engine compartment, the back and outs, which are in Aisi 430;
- The insulation is made with HFO polyurethane which has a GWP level equal to 0, respecting the environment and the strict future rules of the coming years;
- Upper part directly foamed with main body;
- The work plane, if present, is veneered with 20 mm melamine bonded with materials that can withstand temperatures exceeding 100°C;

- Accessories:

- grills and pair of guides
- stainless handle
- wheel kit
- touch screen control
- drawer units with 2 or 3 drawers



CODICE CODE	DESCRIZIONE DESCRIPTION	DIMENSIONI L X P X H DIMENSIONS	CLASSE ENERGETICA ENERGY CLASS	TEMPERATURA D'ESERCIZIO EXERCISE TEMPERATURE	SBRINAMENTO DEFROSTING	EVACUAZIONE CONDENSA CONDENSATION EVACUATION	SBRINAMENTO PORTA DOOR DEFROSTING	KW KW	VHz VHZ	CAPACITÀ (lt.) CAPACITY	PESO (Kg.) WEIGHT
HTRG.740 HTRG.741 HTRG.742	tavolo frigo 4 porte refrigerated table 4 doors	2180x680x810 2180X700X850 2180X700X850	C C C	0° +8° C 0° +8° C 0° +8° C	pausa semplice simple pause	gas caldo warm gas	no	0,31 0,31 0,31	230/50 230/50 230/50	630 630 630	140 140 140
HTFG.740 HTFG.741 HTFG.742	tavolo freezer 4 porte freezer table 4 doors	2180x680x850 2180X700X850 2180X700X850	E E E	-15° -18° C -15° -18° C -15° -18° C	con resistenza with resistance	gas caldo warm gas	si yes	0,52 0,52 0,52	230/50 230/50 230/50	630 630 630	140 140 140
HTRG.640 HTRG.641 HTRG.642	tavolo frigo 4 porte refrigerated table 4 doors	2180x595x810 2180X600X850 2180X600X850	C C C	0° +8° C 0° +8° C 0° +8° C	pausa semplice simple pause	gas caldo warm gas	no	0,31 0,31 0,31	230/50 230/50 230/50	530 530 530	135 135 135

CODICE CODE	DIM. PORTA APERTA DOOR OPEN DIM.	DIMENSIONI INTERNE INTERNAL DIMENSION	LATO CERNIERA SIDE HINGES
HTRG.740 HTRG.741 HTRG.742	1110	1668x590x550	2xDX,2xSX/2xRH,2xLH
HTFG.740 HTFG.741 HTFG.742	1110	1668x590x550	2xDX,2xSX/2xRH,2xLH
HTRG.640 HTRG.641 HTRG.642	1010	1668x490x550	2xDX,2xSX/2xRH,2xLH

CLASSE CLIMATICA 5, 40° C TEMPERATURA ESTERNA/CLIMATE CLASS 5, 40°C EXTERNAL TEMPERATURE

PIANI RINFORZATI CON NOBILITATO

ACCESSORI A RICHIESTA / OPTIONAL ACCESSORIES

CODICE CODE	DESCRIZIONE DESCRIPTION	LxPxH LXDXH
HGR.11	Griglia plastificata rilsan GN 1/1 / Rilsan plastic-coated grid GN 1/1	325x530
HGR.111	Griglia inox GN 1/1 / Stainless steel grid GN 1/1	325x530
HCG.11	Coppia guide inox per GN 1/1 / One pair of stainless steel rails for GN 1/1	
KT.2	Kit ruote inox / Stainless steel wheel kit	Ø 125
HCTR.72	Cassettiera 2 cassetti in luogo della porta 2 drawer chest instead of the door	GN 1/2+1/2
HCTR.73	Cassettiera 3 cassetti in luogo della porta 3 drawer chest instead of the door	GN 1/3+1/3+1/3
CTI.72	2 cassetti interni alla porta al posto della griglia 2 drawers inside the door in place of the grid	
CTI.73	3 cassetti interni alla porta al posto della griglia 3 drawers inside the door in place of the grid	
SMIT	Supplemento 1 maniglia acciaio inossidabile verniciata colore blu scuro Supplement 1 stainless steel handle painted dark blue color	
60HZT	Supplemento versione 60 hz per tavolo 2/3 PORTE TN/BT Supplement versione 60hz for table 2/3 DOORS NT/LT	

LINEA TN 600 / TN 600 LINE

CODICE CODE	DESCRIZIONE DESCRIPTION	LxPxH LXDXH
HGR.61	Griglia plastificata rilsan / Rilsan plastic-coated grid	325x430
HCG.61	Coppia guide inox / A pair of stainless steel rails	
KT.2	Kit ruote inox / Stainless steel wheel kit	Ø 125
SMIT	Supplemento 1 maniglia acciaio inossidabile verniciata colore blu scuro Supplement 1 stainless steel handle painted dark blue color	
60HZT	Supplemento versione 60 hz per tavolo 2/3 PORTE TN/BT Supplement versione 60hz for table 2/3 DOORS NT/LT	