

# Combi Grill + griglia diretta a gas

7CGG2AV – 9CGG2AV

Gas direct grill direct



- È dotato di una vasca con troppo pieno per la migliore pulizia nel minor tempo.
- Il carico può rimanere aperto a filo d'acqua per reintegrare quella evaporata oppure a flusso più consistente per mantenere l'acqua pulita dai grassi e sufficientemente fredda da non evaporare.
- È configurabile in 4 funzioni semplicemente "appoggiando" gli accessori sopra al piano cottura senza la necessità di una predisposizione dalla fabbrica.
- Gli accessori possono essere acquistati separatamente.
- Le funzioni sono:
  - > Griglia a scambio diretto
  - > Piastra
  - > Brasiera
- Tutte le versioni hanno un range di temperatura da 220° a 380°C.
- Nel caso di carni di spessore alto o particolarmente grasse, è consigliabile utilizzare l'allestimento griglia diretta a 220°/250°C. Si garantisce così una cottura uniforme e senza combustioni.



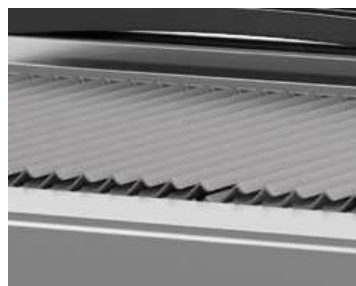
## GRIGLIA PIETRA LAVICA

(DISPONIBILE A RICHIESTA)

- Questo allestimento è utilizzato per la cottura alla griglia tradizionale con pietra lavica.
- Raggiunto il regime permette di mantenere una temperatura costante e uniforme per pentole, pentolini, ...



- Is equipped with a basin having a safety valve to avoid overflowing so that you can clean in the minimum time.
- Water flow can remain open in order to always top levels replacing evaporating water or else water flow can be set in order to keep water clean from fats and cold enough not to evaporate.
- Can be set to 4 functions by simply "positioning" the accessories on the cooking top with no need for pre-preparation by the factory.
- Accessories can be bought separately.
- Functions are:
  - > Grill with direct exchange
  - > Fry top
  - > Brasserie pan
- All versions have temperature levels going from 220° to 380°C.
- For thick or very fat meat, it is advisable to use the settings called direct grill at 220°/250°C. Uniform cooking with no combustions is guaranteed.



## GRIGLIA DIRETTA

- Questo allestimento è indicato per le carni grasse o comunque dove la cottura deve mantenere idratato il prodotto (filetto/fiorentina).
- Il sistema diretto massimizza la produzione di vapore che, oltre ad idratare, se aggiunte delle essenze nella vasca, aromatizza la grigliata.



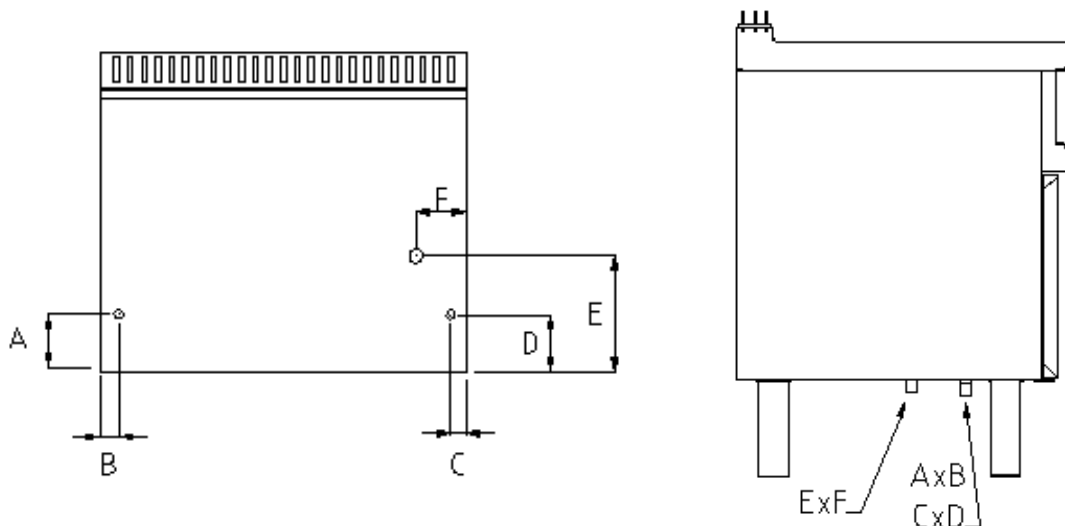
## FRY TOP

- Questo allestimento consente una distribuzione ottimale e uniforme della temperatura.
- È indicata per tutte le cotture alla piastra, che può essere liscia o rigata.
- Ideale per verdure e pesce delicato, per tigelle e piadine.
- Alla massima potenza raggiunge i 380°C e questo la rende utilizzabile anche come tutta piastra per pentole, pentolini, ...



## BRASIERA

- Questo allestimento permette di fare cotture di diverso genere: risotti, sughi, padellate di carne e verdure, ...



Schema per risalire alla predisposizione delle utenze

**GRIGLIA DIRETTA A GAS SU BASE ARMADIATA A GIORNO CON VASCA RACCOGLI GRASSI, PIANO COTTURA UNIVERSALE**  
**GAS DIRECT GRILL ON OPEN CUPBOARD BASE WITH FAT COLLECTION TANK, COOKING SURFACE UNIVERSAL**

CODICE CODE	ALIMENTAZIONE M 1/2" - A x B POWER	CARICO ACQUA F 1/2" - C x D WATER LOAD	SCARICO LIQUIDI M 1/5" - E x F WATER LOAD
7CGG2AV	205 X 30	30 X 260	140 X 80
9CGG2AV	205 X 30	30 X 260	140 X 80

CODICE CODE	DIMENSIONI (mm.) L X P X H DIMENSIONS (mm.)	KW	KW TOT	CAPACITA'
7CGG2AV	450x700x900	9x1	9	365x460
9CGG2AV	450x700x900	12,5x1	12,5	365x660

**ACCESSORI A RICHIESTA / OPTIONAL ACCESSORIES**

CODICE CODE	DESCRIZIONE DESCRIPTION
<b>7PCL</b>	PIANO DI COTTURA FRY TOP LISCIO AISI 430 PER PROF. 700 COOKING SURFACE SMOOTH FRY TOP DEEP 700
<b>9PCL</b>	PIANO DI COTTURA FRY TOP LISCIO AISI 430 PER PROF. 900 COOKING SURFACE SMOOTH FRY TOP DEEP 900
<b>7PCR</b>	PIANO DI COTTURA FRY TOP RIGATO AISI 430 PER PROF. 700 COOKING SURFACE RIBBED FRY TOP DEEP 700
<b>9PCR</b>	PIANO DI COTTURA FRY TOP RIGATO AISI 430 PER PROF. 900 COOKING SURFACE RIBBED FRY TOP DEEP 900
<b>7AB.450</b>	SUPPLEMENTO ANTA MM 450 / DOOR SUPPLEMENT MM 450
<b>7AB.400</b>	SUPPLEMENTO ANTA MM 400 / DOOR SUPPLEMENT MM 400
<b>7 BRAS</b>	PENTOLA BRASIERA PER PROF. 700 MODULO SINGOLO
<b>9 BRAS</b>	PENTOLA BRASIERA PER PROF. 900 MODULO SINGOLO

A RICHIESTA È REALIZZABILE CON BACINELLA ESTRAIBILE, SENZA CARICO/SCARICO ACQUA  
 A RICHIESTA DISPONIBILE ACCESSORIO PIETRA LAVICA