

Armadio refrigerato serie A class una porta 700 lt

71TNACA con strumento Touch

Refrigerated cabinet series A class one door 700 lt



L'armadio refrigerato vanta le seguenti caratteristiche:

- monoscocca con isolamento 90 mm con poliuretano espanso HFO, che ha un livello GWP 0;
- il materiale utilizzato è acciaio inox con prevalenza in Aisi 304, escluse le parti non a vista;
- unità di tipo monoblocco, utilizzano gas R290 (GWP pari a 3) che comporta un notevole risparmio di energia;
- sbrinamento a gas caldo, e non a resistenza, permette un risparmio di energia e lo sbrinamento è effettuato in tempi più rapidi;
- ventilazione parzialmente canalizzata per avere una corretta circolazione dell'aria dentro la cella;
- le guide sono a piega ribattuta salva-mani, cremagliere estraibili;
- il micro di fermoventola all'apertura della porta è meccanico e non necessita essere spostato nel caso si cambi il verso dell'apertura;
- la porta è reversibile, è sufficiente montare la cerniera inferiore nel lato opposto;
- l'allestimento interno è montato ad incastro ed è facilmente removibile per garantire la massima praticità nelle operazioni di pulizia;
- la bocca di mandata, negli armadi ventilati è protetta da un canale, il quale garantisce che l'aria fredda in uscita, non sia ostacolata da prodotti o formazioni di ghiaccio;

Il sistema di controllo è dotato di uno schermo touch screen da 7 pollici, il software offre infinite possibilità di settaggio in funzione degli alimenti da mantenere, gestisce un sistema sofisticato per il risparmio energetico, per il controllo delle date di scadenza degli alimenti e per il controllo delle temperature di mantenimento HACCP.



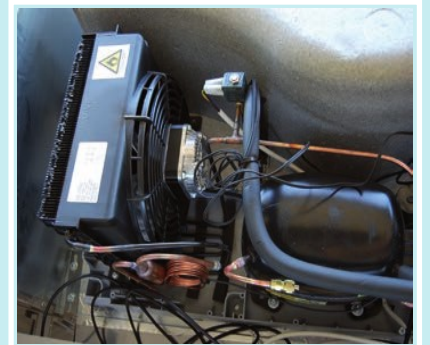
The MacChef cabinets range for gastronomy has undergone a renovation in style and functionality:

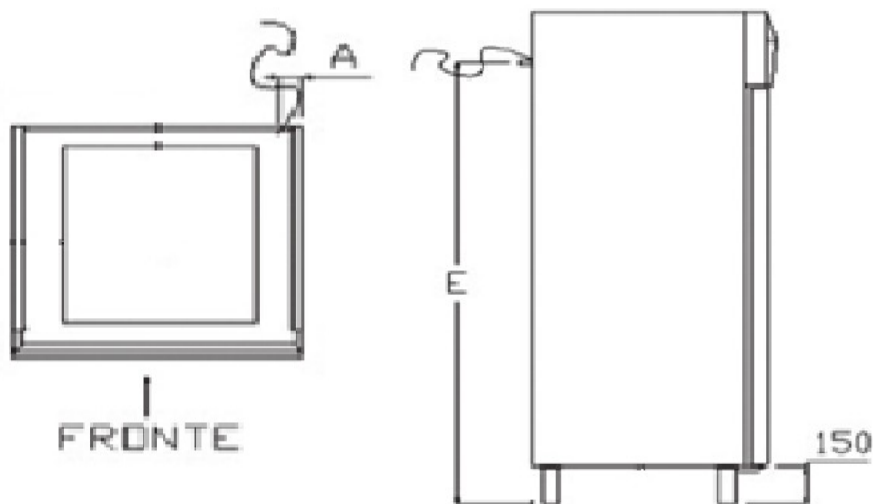
- Monocoque with 90 mm insulation with HFO polyurethane foam, which has a GWP level 0;
- The material used is all Aisi 304 both inside and outside, excluding the ceiling, back and outs, in Aisi 430;
- Monobloc units, use R290 gas (GWP equal to 3) which leads considerable energy savings;
- Defrosting with warm gas allows energy savings and defrosting is carried out in a faster time;
- Partially ducted ventilation for air circulation inside the inner chamber;
- The guides are folded hand-saving, removable racks;
- The fan stop microswitch to open the door is mechanical and does not need to be moved in the event that the opening direction is changed;
- The door is reversible, it is enough to assemble the lower hinge on the opposite side;
- The interior design is wedged and can easily be removed to provide maximum convenience when cleaning;
- The discharge opening in the vertical cabinets is protected by a channel, ensuring that the cold air coming out is not impeded by products or ice formations;

The control system features a 7 inch touch screen, a software with endless setup options, depending on the food to be preserved, a sophisticated energy saving system for the control of expiry dates of food and for the control of HACCP maintenance temperatures.

Per garantire un buon funzionamento del sistema e' necessario collegare il tablet ad internet

To ensure a proper system operation, the tablet must be connected to internet





Schema per risalire alla predisposizione delle utenze

Connection Scheme

CODICE CODE	ALIMENTAZIONE (ELET.) A X E POWER
71 TNACA	50 X 1825

CODICE CODE	DESCRIZIONE DESCRIPTION	DIMENSIONI DIMENSIONS	CLASSE ENERGETICA ENERGY CLASS	TEMPERATURA D'ESERCIZIO EXERCISE TEMPERATURE	SBRINAMENTO DEFROSTING	EVACUAZIONE CONDENSA CONDENSATION EVACUATION	KW	VHz	CAPACITÀ (lt.) CAPACITY	PESO (Kg.) WEIGHT
71 TNACA	frigo 1 porta/fridge 1 door	780x810x2080	A	-2° +8°	gas caldo/warm gas	gas caldo/warm gas	0,20	230/50	700	80

CODICE CODE	DIM. PORTA APERTA DOOR OPEN DIM.	DIMENSIONI INTERNE INTERNAL DIMENSION	LATO CERNIERA SIDE HINGES
71 TNACA	1590	600x680x1440	DX / RH

CLASSE CLIMATIC 5, TEMPERATURA AMBIENTE +14/+40°C –UR 40% CLIMATE CLASS 5, AMBIENT TEMP. +14/+40°C– RH 40%

ACCESSORI A RICHIESTA / OPTIONAL ACCESSORIES

CODICE CODE	DESCRIZIONE DESCRIPTION	LxPxH LXDXH
GR.21	Griglia plastificata rilsan GN 2/1 / Rilsan plastic-coated grid GN 2/1	530x650
GR.211	Griglia inox GN 2/1 / Stainless steel grid GN 2/1	530x650
CG.21	Coppia guide inox / A pair of stainless steel rails	
KT.2	Kit ruote inox / Stainless steel wheel kit	Ø 125
7060	Chiusura con chiave / Locking with key	
2350	Faretto a led porta aperta / Open door led spot light	
KP.1	Supplemento allestimento 20 coppie guide 60/40 1 porta, 35 spazi con passo 35 mm, griglie escluse Supplement setting up of 20 pairs of rails 60/40 1 door, 35 slot with 35 mm pitch, grids escluded	400x600
SVMI75	Supplemento 1 anta vetro isolam. 75 mm. maniglia inox e illuminazione interna led self service Supplement 1 glass door insul. 75 mm inox handle with internal LED lighting self service	
DU3G	Dongle USB 3G per connettere internet con Sim card 3G USB dongle to connect the internet with a SIM card	
DEUSB	Dongle ethernet USB connettore di rete senza usare wi-fi USB ethernet dongle network connector without using wi-fi	
CRBA4.0	Supplemento controllo remoto avanzato e software per windows, è possibile da parte di un tecnico modificare i parametri da remoto e di essere avvertito via mail di eventuali anomalie	